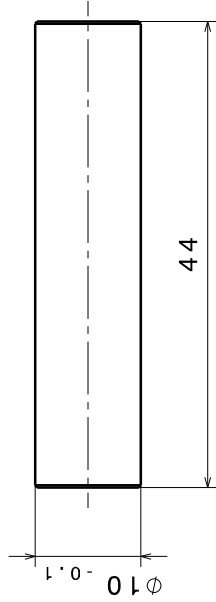
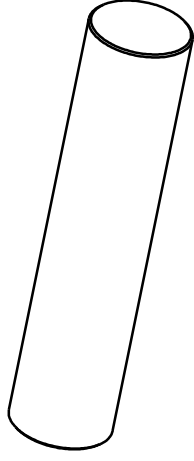


Seitenansicht

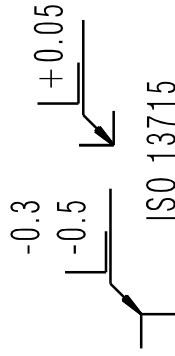


Isometrische Ansicht



Alle nicht bemaßten Fasen  $0.5 \times 45^\circ$

Maßtoleranz für Bohrungsabstände:  $\pm 0.1$



SAE-Status/State	Änd.-Nr./ Change-No.	V6R19	CAE-System-Version/ CAD-System-Version	CAE-Umgebung/ CAD-Environment	Hersteller / Material: ALUMINUM	Volumen / Volume (mm <sup>3</sup> ): 3,455 cm <sup>3</sup>
			3D-Referenzmodell / 3D-Referenzmodell			Gewicht / Mass (g): 0,009 kg
Tolerierung / Tolerances: Size ISO 14405 E		Datum		Artikel / Title: <b>Welle Kupplung E</b>		
Allgemeintoleranzen / Gen. Tolerances: DIN ISO 2768-mK		Bezeichnung/ Description	02.01.2019	Zugl.-Nr. / Drawing No.:		
		Freigegeben/ Released	02.01.2019	Ers.-Zugl. / Replaces:		
				Format / Size: A4		
				Blatt / Page: 2:1		