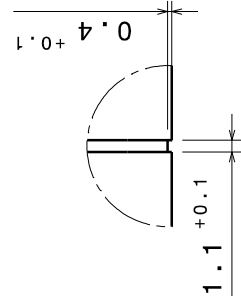
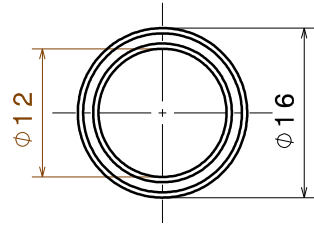


Detail A



Vorderansicht



Nicht bemaßte Fasen: 0.5x45°

Maßtoleranz für Bohrungsabstände: ±0.1

Rz 16 ($\sqrt{\text{Rz } 10}$)

-0.3
-0.5
+0.05
ISO 13715

SAE-Status/State	Änd.-Nr./ Change-No.	V6R19	3D-Referenzmodell / 3D-Referenzmodell	Werkstoff / Material: IGUS Präzisionswelle ALU	Volumen / Volume (mm ³): 14,97 cm ³
		DATE-System-Version/ DATE-System-Version	3D-Referenzmodell / 3D-Referenzmodell		Gewicht / Mass (g): 0,041 kg
			3D-Referenzmodell / 3D-Referenzmodell	Artikel / Title:	
			3D-Referenzmodell / 3D-Referenzmodell	Hohlwelle	
			3D-Referenzmodell / 3D-Referenzmodell	Zögl.-Nr. / Drawing No.:	Ers.-Zögl. / Replaces:
			3D-Referenzmodell / 3D-Referenzmodell	Documenttyp / Type of Document	Format / Size: A3
			3D-Referenzmodell / 3D-Referenzmodell	Teilnummer / (Blatt/Page)	Index / Index
			3D-Referenzmodell / 3D-Referenzmodell	Massstab/Scale	2:1
Tolerierung / Tolerances: Size ISO 14405 E			Allgemeintoleranzen / Gen. Tolerances: DIN ISO 2768-mK		
Tolerierung / Tolerances: Size ISO 14405 E			Allgemeintoleranzen / Gen. Tolerances: DIN ISO 2768-mK		